

EXPOSÉ

modernisierter Bungalow in guter Lage zu verkaufen



ECKDATEN

Objektart: Bungalow

Adresse: 31618 Liebenau

Baujahr: 1996

Zimmerzahl: 4

Wohnfläche (ca.): 103 m²

Grundstücksfläche (ca.): 933 m²

Dachform: Satteldach

Bauweise: Massiv

Wesentlicher Energieträger: Gas

VERKAUFT

Immobilien Makler Kneffel

Wisloher Straße 7 ° 28857 Syke ° Tel.: 04248-90 30 16

Fax: 04248-90 27 20 ° info@immobilien-kneffel.de ° www.immobilien-kneffel.de

- > Bungalow
- > Liebenau
- > 4 Zimmer

- > 103 m² Wohnfläche
- > Objektnummer: 60402



Objekteckdaten:

Objektart	Bungalow
Adresse	31618 Liebenau
Baujahr	1996
Zimmerzahl	4
Wohnfläche (ca.)	103 m ²
Grundstücksfläche (ca.)	933 m ²
Kaufpreis	auf Anfrage
Dachform	Satteldach
Bauweise	Massiv
Wesentlicher Energieträger	Gas
Energieausweis Baujahr	1996
Unterkellert	nein
Heizung	Zentralheizung
Befuerung	Gas
Ausstattung	GEHOBEN
Zustand	modernisiert
Provision für Käufer	5,95 %
Provisionshinweis	5,95 % des erzielten Kaufpreises inklusive 19 % Mehrwertsteuer. Zahlbar nach erfolgter notarieller Beurkundung

Objektbeschreibung:

+++ RESERVIERT+++ Hier gibt es nichts zu meckern. Ein Bungalow mit gehobener Ausstattung für "jung" oder "alt" mit einem pflegeleichten Grundstück.

Das Angebot wurde 1996 in massiver Bauweise von ortsansässigen Unternehmen erstellt und laufend modernisiert.

Durch seine neue Heizung aus Ende 2019 ist ein Gasabschlag auf dem Niveau eines Neubauhauses zu erwarten.

Ausstattung:

- Massivbau mit Klinkerfassade
- Doppelgarage mit Sektionaltor und kleinem Werkstattanbau
- Nichtraucherhaus
- Garten mit Terrassenüberdachung
- Gartenwasserbrunnen
- Neue Aluminiumhaustür mit Seitenteil
- Neue Gastherme aus Dez. 2019

- Badsanierung 2016 (Vollbad mit Badewanne + Dusche) sowie Fussbodenheizung
- gedämmte Geschossdecke
- Einbauküche mit Induktionsherd aus 2016 im Wert von EUR 20.000
- Küche mit Terrassenzugang
- Kunststoffenster
- Jalousien an den Fenstern mit Handlauf (Terrassenfensterelement elektrisch)

Lagebeschreibung:

Das Angebot ist eingebettet in einer gewachsenen Neubausiedlung mit typischer Einfamilienhausbebauung.

Eine tolle Nachbarschaft und die Nähe zur Natur verschafft Ihnen eine hohe Lebensqualität.

Der Ort Liebenau selbst hat ca. 3600 Einwohner und Sie finden hier alle Dinge des täglichen Bedarfs, ein Hallenbad und gute Freizeitmöglichkeiten..

In der Samtgemeinde Liebenau gibt es einen Kindergarten und eine Grundschule. Weiterführende Schulen befinden sich in der ca. 15 km entfernten Kreisstadt Nienburg/Weser sowie in Stolzenau mit guten Verbindungen des öffentlichen Nahverkehrs. Liebenau ist gut zu erreichen von Hannover über die B 6 in Richtung Bremen.

Sonstiges:

Eine Übergabe kann kurzfristig erfolgen

Der Energieausweis ist beantragt und wird Ihnen zur Besichtigung vorgelegt

Objektbilder:



Bild...

Eckdaten

- > Bungalow
- > Liebenau
- > 4 Zimmer

- > 103 m² Wohnfläche
- > Objektnummer: 60402



Bild...



Bild...



Bild...



Bild...

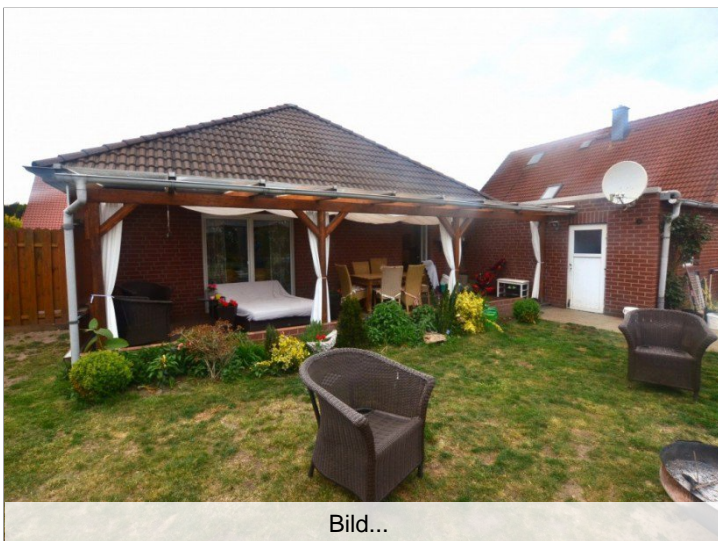


Bild...

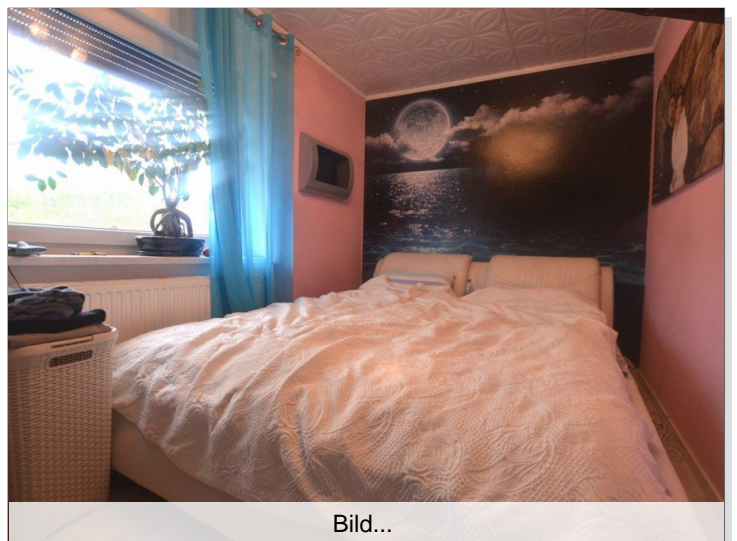


Bild...

© Immonia GmbH - immoXXL 2026

Eckdaten

- > Bungalow
- > Liebenau
- > 4 Zimmer

- > 103 m² Wohnfläche
- > Objektnummer: 60402



Bild...



Bild...



Bild...

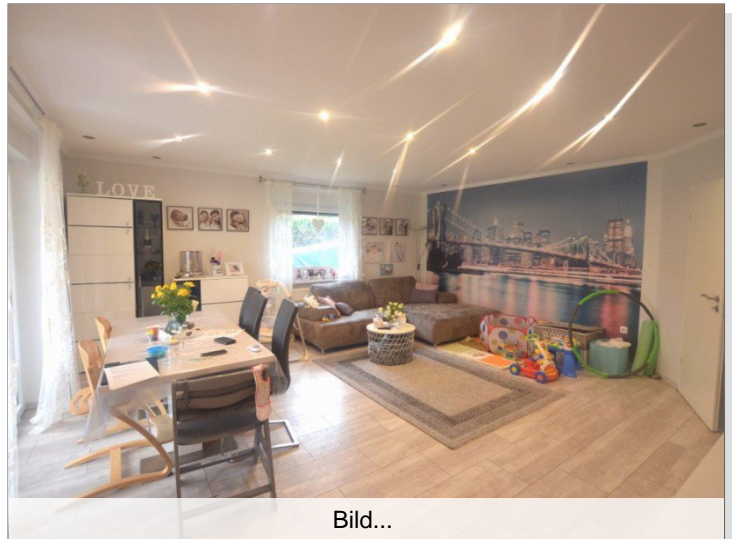


Bild...



Bild...



Bild...

Immobilien Makler Kneffel

Wisloher Straße 7 • 28857 Syke
Tel.: 04248-90 30 16 • Fax: 04248-90 27 20
info@immobilien-kneffel.de • www.immobilien-kneffel.de

Eckdaten

- > Bungalow
- > Liebenau
- > 4 Zimmer

- > 103 m² Wohnfläche
- > Objektnummer: 60402



Bild...

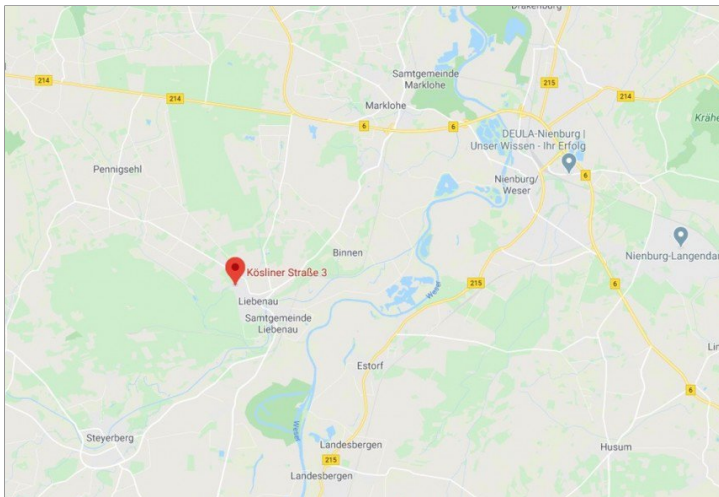


Bild...

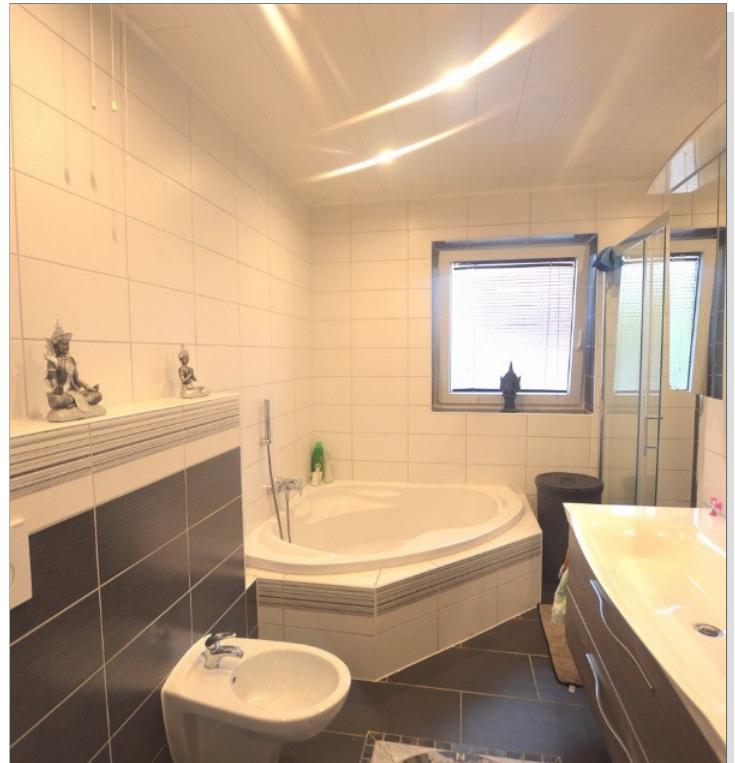


Bild...

