

## Gewerbe/Büroräume in Bahnhofsnähe - Warmmiete



### ECKDATEN

Objektart: Bürofläche

Adresse: 27211 Bassum

Baujahr: 1975

Zimmerzahl: 3

Bürofläche (ca.): 63 m<sup>2</sup>

Gesamtfläche (ca.): 63 m<sup>2</sup>

Warmmiete (ca.): 990,- €

Energieausweis Baujahr: 1975

Unterkellert: nein

**Kaltmiete  
auf Anfrage**

**Immobilien Makler Kneffel**

Wisloher Straße 7 ° 28857 Syke ° Tel.: 04248-90 30 16

Fax: 04248-90 27 20 ° info@immobilien-kneffel.de ° www.immobilien-kneffel.de

# Eckdaten

- > Bürofläche
- > Bassum
- > 3 Zimmer

- > 63 m<sup>2</sup> Fläche
- > Objektnummer: 136



## Objekteckdaten:

Objektart	Bürofläche
Adresse	27211 Bassum
Baujahr	1975
Zimmerzahl	3
Bürofläche (ca.)	63 m <sup>2</sup>
Gesamtfläche (ca.)	63 m <sup>2</sup>
Kaltmiete	auf Anfrage
Warmmiete (ca.)	990,- €
Kaution	2.250,- €
Energieausweis Baujahr	1975
Unterkellert	nein
Provision für Mieter	750

## Objektbeschreibung:

Willkommen in Ihrem neuen Büro in Bassum! Diese einladende Büro-/Gewerbefläche bietet Ihnen optimale Bedingungen für produktives Arbeiten und kreatives Schaffen. Das im Jahr 1975 erbaute Gebäude besticht durch seinen zeitlosen Charme und präsentiert sich in einem gepflegten Zustand.

Mit insgesamt drei Räumen und dem einladenden grossen Eingangsbereich bietet das Objekt genügend Platz für Ihre individuellen Bedürfnisse und die Möglichkeit, Ihre Geschäftsideen in die Tat umzusetzen. Die gut geschnittenen hellen Räumlichkeiten ermöglichen eine effiziente Raumnutzung und sind flexibel gestaltbar, um sich optimal an Ihre Anforderungen anzupassen.

Die zentrale Lage der Bürofläche in Bassum bietet eine hervorragende Erreichbarkeit für Sie, Ihre Mitarbeiter und Ihre Kunden. Nutzen Sie diese Gelegenheit, Ihr Unternehmen in einer dynamischen Umgebung zu positionieren und profitieren Sie von der kreativen Atmosphäre, die dieser Standort bietet.

Verleihen Sie Ihrem Geschäft den Raum und die Präsenz, die es verdient, und vereinbaren Sie noch heute einen Besichtigungstermin!

Verfügbar ab 15.02.26  
Es handelt sich um eine Pauschal- Warmmiete mit Anpassungsoption

Ein Grundriss ist leider nicht vorhanden. Bitte schauen Sie sich das Angebot unverbindlich an.

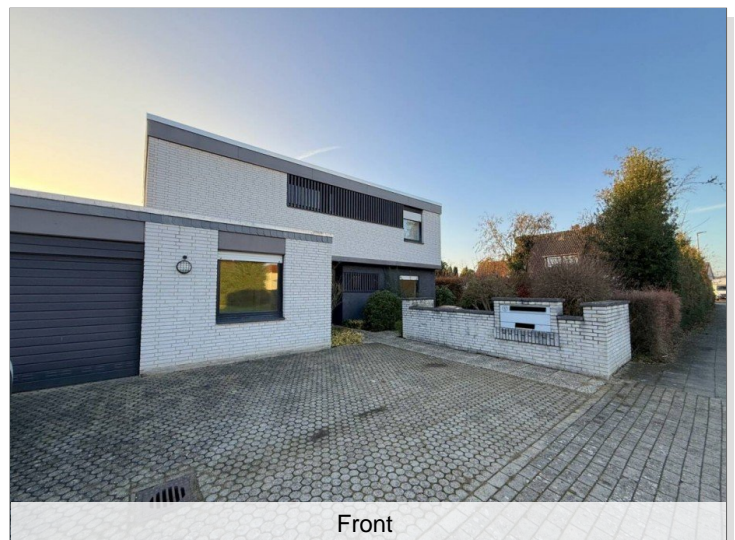
## Ausstattung:

- + Küchenpantry - die auch in einen anderen Raum versetzt werden kann
- + Stellplatz
- + Fussbodenheizung
- + Glasfaser beantragt

## Lagebeschreibung:

Ruhige Wohnlage in Zentrums- und Bahnhofsnähe. Die direkte Umgebung ist überwiegend geprägt von Einfamilienhäusern.

## Objektbilder:



Front



Eingang

# Eckdaten

- > Bürofläche
- > Bassum
- > 3 Zimmer

- > 63 m<sup>2</sup> Fläche
- > Objektnummer: 136



Foyer



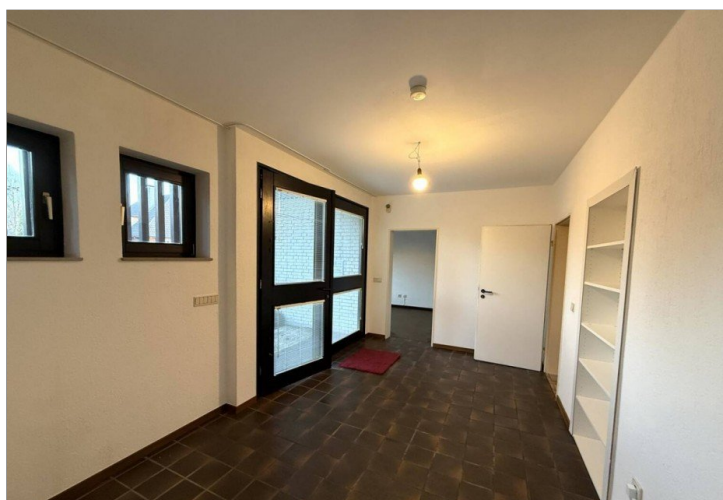
Raum 2



Foyer



Raum 2



Foyer

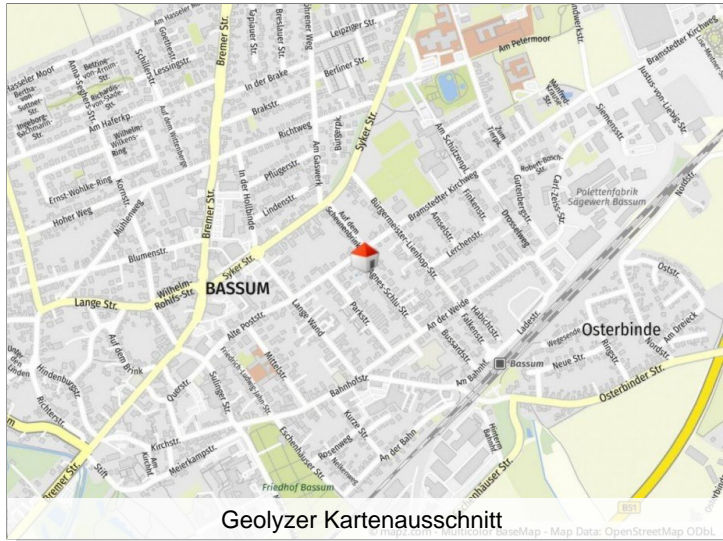


Personal-Teeküche

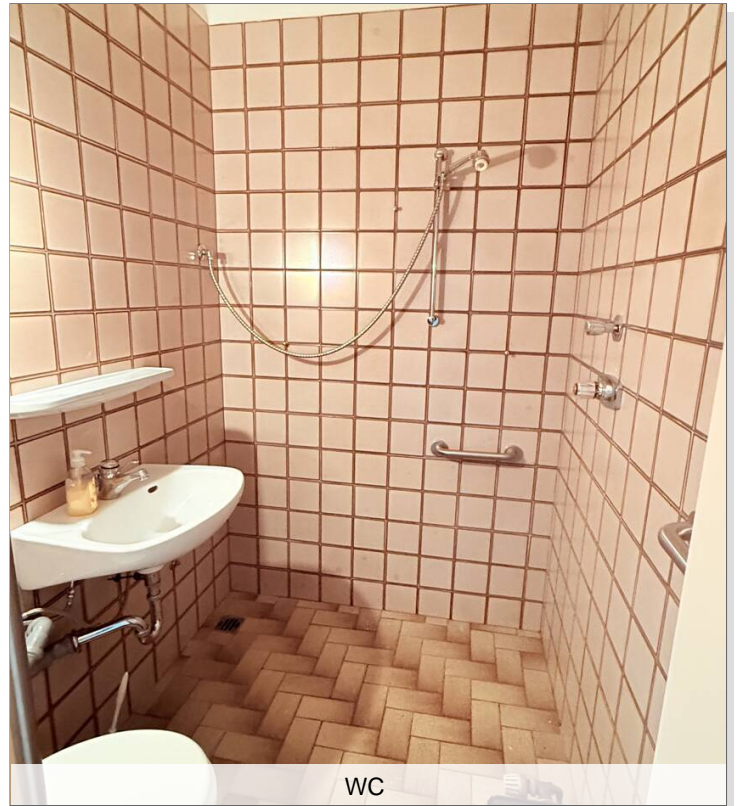
# Eckdaten

- > Bürofläche
- > Bassum
- > 3 Zimmer

- > 63 m<sup>2</sup> Fläche
- > Objektnummer: 136



Geolizer Kartenausschnitt



WC



Raum 1

