

+++ Reserviert +++ 2 Parteien Resthof zu verkaufen



ECKDATEN

Objektart: Zweifamilienhaus

Adresse: 28857 Syke

Baujahr: 1895

Zimmerzahl: 6

Wohnfläche (ca.): 186 m²

Nutzfläche (ca.): 120 m²

Grundstücksfläche (ca.): 3.070 m²

Wesentlicher Energieträger: Alternativ

Energieausweis Baujahr: 1895

VERKAUFT
€ 250.000,-

Immobilien Makler Kneffel

Wisloher Straße 7 ° 28857 Syke ° Tel.: 04248-90 30 16

Fax: 04248-90 27 20 ° info@immobilien-kneffel.de ° www.immobilien-kneffel.de

> Zweifamilienhaus
> Syke
> 6 Zimmer

> 186 m² Wohnfläche
> Objektnummer: 124



Objekteckdaten:

Objektart	Zweifamilienhaus
Adresse	28857 Syke
Baujahr	1895
Zimmerzahl	6
Wohnfläche (ca.)	186 m ²
Nutzfläche (ca.)	120 m ²
Grundstücksfläche (ca.)	3.070 m ²
Kaufpreis	250.000,- €
Wesentlicher Energieträger	Alternativ
Energieausweis Baujahr	1895
Unterkellert	nein
Heizung	Ofenheizung
Befeuerung	Alternativ
Dachboden	ja
Zustand	teil / vollrenovierungsbedürftig
Provision für Käufer	3,57 %

Objektbeschreibung:

++++ Reserviert ++++ Die ehemalige Hofstelle wird aktuell von einer Partei bewohnt, die andere Hälfte ist Mieterfrei.

Es wurde keine WEG Teilung vorgenommen

Bruttogrundfläche EG (25 x 10 m) : ca.: 240 qm
Bruttogrundfläche DG (25 x 8 m) : ca.: 200 qm

Beide Einheiten haben jeweils ca.: 95 qm Wohnfläche auf der unteren Ebene. Die Dachgeschosse sind unausgebaut.

Das Angebot ist an das öffentliche Kanalisationssystem angeschlossen.

Zustand: Renovierungsbedürftig

Die Fotos und der Grundriss im Exposé stammen aus der rechten unbewohnten aber noch möblierten Einheit

Die linke Einheit ist für ein geringes Entgelt verpachtet - es wird nicht beabsichtigt auszuziehen.

Bei dem Angebotspreis handelt es sich um einen Festpreis und ist nicht verhandelbar.

Keine Immobilie mehr verpassen! Folgen Sie uns jetzt auf Social Media für exklusive Einblicke.

Instagram / TikTok / Facebook:
@immobilienmakler.kneffel

Ausstattung:

+ Massivbau mit doppelschaligen Fachwerk
+ Satteldach: Reet -/ und Trapezblecheindeckung
+ Fenster: Einfachverglasung
+ Decke: Holzbalkendecke
+ Heizung: Durchlauferhitzer, Holzvergaserheizung, Einzelöfen
+ Elektrik: Dreiphasig mit FI
+ Sanitär: 2 Vollbäder
+ Garage: 9 x 6 m / Holzkonstruktion, Satteldach mit Betonziegeln.
Baujahr ca.: 1975
+ Werkstatt: 11 x 14 m / Holzkonstruktion, Satteldach mit Tonhohlziegeln.
Baujahr ca.: 1980

Lagebeschreibung:

Gödestorf ist mit knapp 600 Einwohnern ein Ortsteil von Syke. Kindergarten & Sportplatz ist vorhanden. Entfernung nach Syke ca.: 8 Kilometer. Nahversorger, Banken, Ärzte im Syker Ortsteil Heiligenfelde finden sich in ca.: 4 Kilometer Entfernung.

Sonstiges:

Alle Angebote sind freibleibend- Zwischenverkauf möglich

Da wir Objektangaben nicht selbst ermitteln, übernehmen wir hierfür keine Gewähr.

Sämtliche Angaben stammen vom Auftraggeber.

GERN SIND WIR IHNEN AUCH BEI DER FINANZIERUNG BEHILFLICH-
SPRECHEN SIE UNS AN

Objektbilder:

Eckdaten

- > Zweifamilienhaus
- > Syke
- > 6 Zimmer

- > 186 m² Wohnfläche
- > Objektnummer: 124



IMG_9526



Wohnen



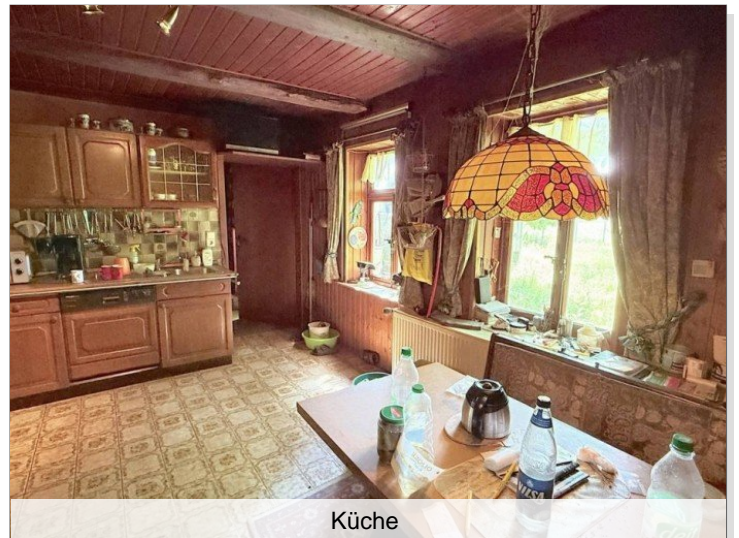
IMG_9537



Flur



Wohnen



Küche

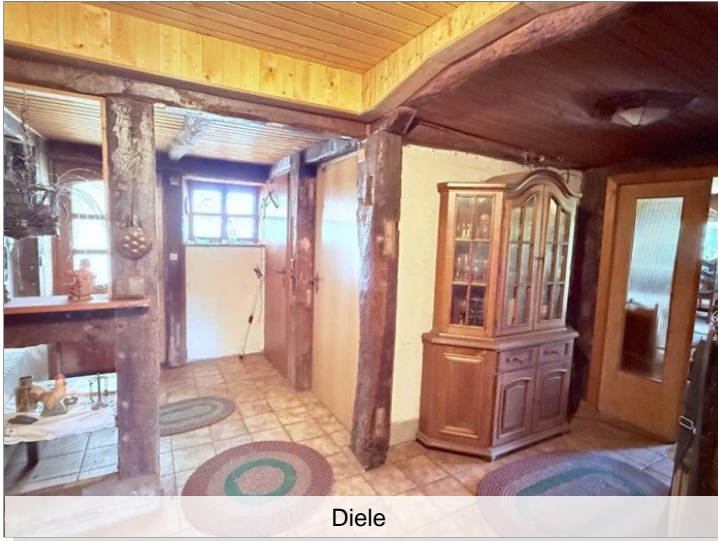
Immobilien Makler Kneffel

Wisloher Straße 7 • 28857 Syke
Tel.: 04248-90 30 16 • Fax: 04248-90 27 20
info@immobilien-kneffel.de • www.immobilien-kneffel.de

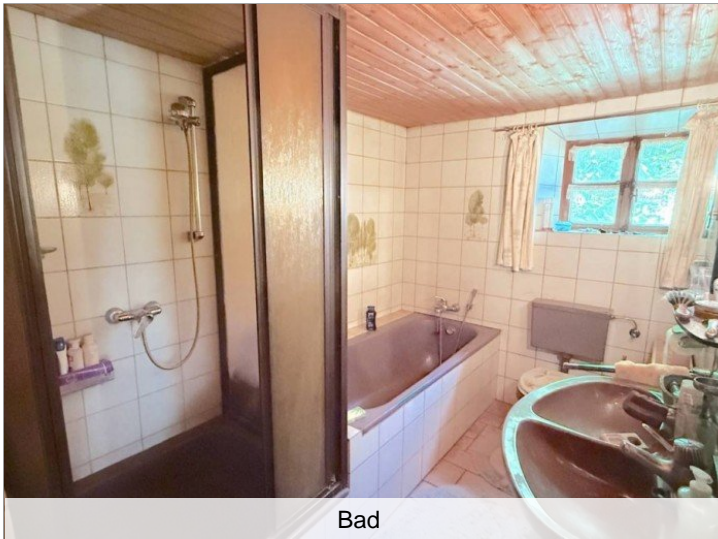
Eckdaten

- > Zweifamilienhaus
- > Syke
- > 6 Zimmer

- > 186 m² Wohnfläche
- > Objektnummer: 124



Diele



Bad



Schlafen



IMG_9525



Elektrik

Eckdaten

- > Zweifamilienhaus
- > Syke
- > 6 Zimmer

- > 186 m² Wohnfläche
- > Objektnummer: 124



