

## +++ RESERVIERT+++ Bramstedt - gepflegtes Reihenendhaus zu verkaufen



### ECKDATEN

Objektart: Reihenendhaus

Adresse: 27211 Bassum / Groß Bramstedt

Baujahr: 1978

Zimmerzahl: 4

Wohnfläche (ca.): 108 m<sup>2</sup>

Nutzfläche (ca.): 74 m<sup>2</sup>

Grundstücksfläche (ca.): 489 m<sup>2</sup>

Terrasse: ja

Garage: ja

**VERKAUFT**  
**€ 189.000,-**

**Immobilien Makler Kneffel**

Wisloher Straße 7 ° 28857 Syke ° Tel.: 04248-90 30 16

Fax: 04248-90 27 20 ° info@immobilien-kneffel.de ° www.immobilien-kneffel.de

> Reihenendhaus

> Bassum / Groß Bramstedt

> 4 Zimmer

> 108 m<sup>2</sup> Wohnfläche

> Objektnummer: 144



## Objekteckdaten:

Objektart	Reihenendhaus
Adresse	27211 Bassum / Groß Bramstedt
Baujahr	1978
Zimmerzahl	4
Wohnfläche (ca.)	108 m <sup>2</sup>
Nutzfläche (ca.)	74 m <sup>2</sup>
Grundstücksfläche (ca.)	489 m <sup>2</sup>
Kaufpreis	189.000,- €
Terrasse	ja
Garage	ja
Energieausweis	Verbrauchsausweis
Wesentlicher Energieträger	GAS
Energieverbrauchskennwert	144,20 kWh / (m <sup>2</sup> *a)
Energieausweis gültig bis	2032-02-16
Energieausweis Jahrgang	ab dem 1.5.2014
Energieausweis Werteklasse	E
Energieausweis Baujahr	2008
Energieausweis Gebäudeart	Wohngebäude
Unterkellert	ja
Badezimmer	1
WC	1
Küche	Einbauküche
Heizung	Zentralheizung
Befeuerung	Gas
Dachboden	ja
Zustand	gepflegt
Provision für Käufer	3,57 %

## Objektbeschreibung:

+++RESERVIERT+++

Das Reihenendhaus wurde 1978 in massiver Bauweise erstellt, laufend instand gehalten und präsentiert sich in einem sehr gepflegten Zustand.

EG: Flur, Gäste WC, Küche und Wohnzimmer.

OG: 3 Zimmer und das Hauptbad

KG: 1 grosser Hobbyraum, Heizung und Hauswirtschaftsraum

Die Räumlichkeiten sind hell und verfügen über einen guten Raumschnitt. Vom Wohnzimmer aus gelangen Sie zur windgeschützten Terrasse. Der praktische Garten ist derzeit pflegeleicht und kann nach Ihren Wünschen gestaltet werden.

Kurzum - ein tolles Haus zum Preis einer Eigentumswohnung

## Ausstattung:

- + Massivbau mit Klinkerfassade
- + Vollkeller
- + Elektrik 3 adrig mit FI
- + Gasbrennwertkessel aus 2012
- + Fenster aus diversen Jahrgängen
- + Dachdämmung/ Aufsparrendämmung 2008
- + Erneuerung Gäste WC
- + Bad OG/ Wannenbad sollte erneuert werden
- + Solarthermie für Warmwasser
- + Separate Garage von 27 qm
- + Terrasse
- + gepflegter Garten
- + Einbauküche
- + Internet verfügbar bis 250 MBit/s lt. unverbindlichen Onlineanfrage/ Telekom

## Lagebeschreibung:

Das Einfamilienhaus befindet sich im Bassumer Ortsteil Bramstedt - beliebt auf Grund der fast gleichen Nähe zur Stadt Bassum oder Syke und verfügt über einen Bahnanschluss der Strecke Osnabrück - Bremen.

Hier genießen Sie das Leben auf dem Land mit all seinen Vorzügen, ohne auf die Nähe zu einer gewachsenen Infrastruktur verzichten zu müssen.

Die Kernstadt Bassum ist in wenigen Minuten erreicht und Sie finden ein umfassendes Angebot an Einkaufsmöglichkeiten, Supermärkten, Fachgeschäften, Ärzten, Apotheken sowie gastronomischen Einrichtungen.

Grundschule und Kindergarten sind vor Ort.

## Sonstiges:

Alle Angebote sind freibleibend- Zwischenverkauf möglich

Da wir Objektangaben nicht selbst ermitteln, übernehmen wir hierfür keine Gewähr.

Sämtliche Angaben stammen vom Auftraggeber.

GERN SIND WIR IHNEN AUCH BEI DER FINANZIERUNG BEHILFLICH-

# Eckdaten

- > Reihenendhaus
- > Bassum / Groß Bramstedt
- > 4 Zimmer

- > 108 m<sup>2</sup> Wohnfläche
- > Objektnummer: 144



SPRECHEN SIE UNS AN

## Objektbilder:



Front



Windgeschützte Terrasse



Front 2



Küche



Wohnzimmer

## Immobilien Makler Kneffel

Wisloher Straße 7 • 28857 Syke  
Tel.: 04248-90 30 16 • Fax: 04248-90 27 20  
info@immobilien-kneffel.de • www.immobilien-kneffel.de

# Eckdaten

- > Reihenendhaus
- > Bassum / Groß Bramstedt
- > 4 Zimmer

- > 108 m<sup>2</sup> Wohnfläche
- > Objektnummer: 144



Wohnzimmer 1



Zimmer 2 OG



Schlafen



Wannenbad OG



Zimmer OG



Hobby-Bürokeller

# Eckdaten

- > Reihenendhaus
- > Bassum / Groß Bramstedt
- > 4 Zimmer

- > 108 m<sup>2</sup> Wohnfläche
- > Objektnummer: 144



Rückseite



Diele



Eingang



Diele 1

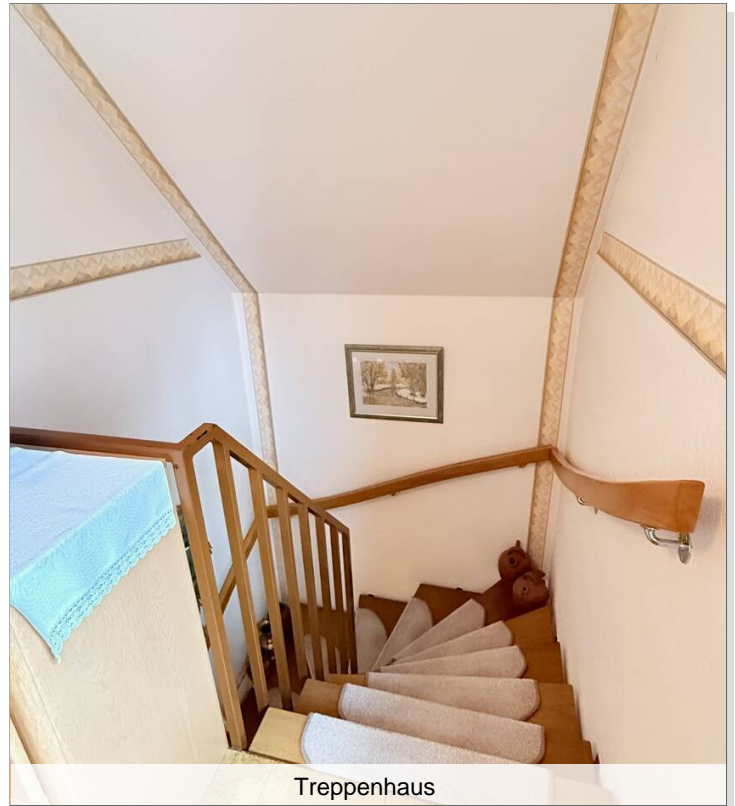
# Eckdaten

- > Reihenendhaus
- > Bassum / Groß Bramstedt
- > 4 Zimmer

- > 108 m<sup>2</sup> Wohnfläche
- > Objektnummer: 144



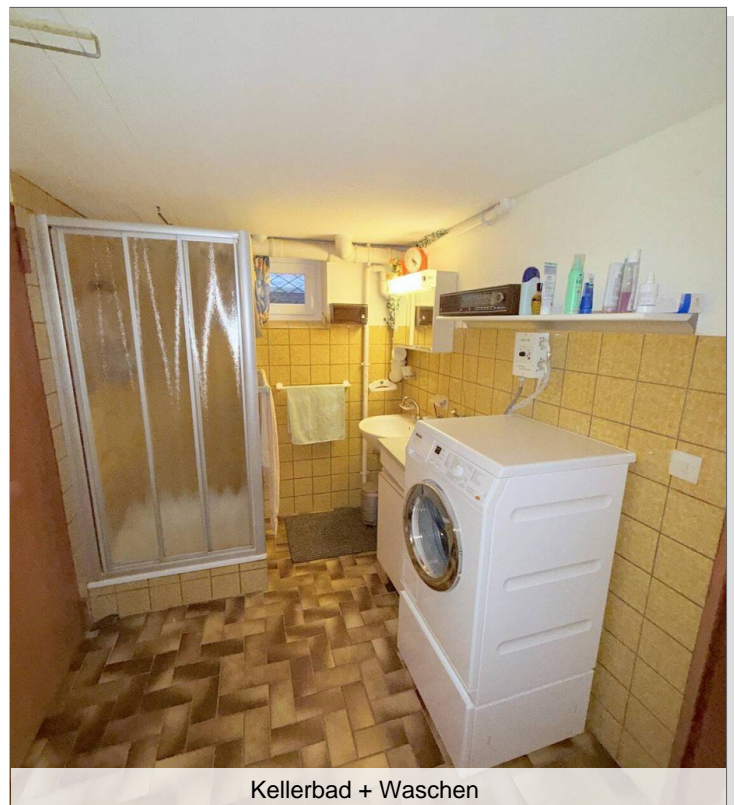
Gäste WC



Treppenhaus



Treppenaufgang



Kellerbad + Waschen

# Eckdaten

> Reihenendhaus

> Bassum / Groß Bramstedt

> 4 Zimmer

> 108 m<sup>2</sup> Wohnfläche

> Objektnummer: 144



Heizung



Gartenzugang

# Eckdaten

> Reihenendhaus

> Bassum / Groß Bramstedt

> 4 Zimmer

> 108 m<sup>2</sup> Wohnfläche

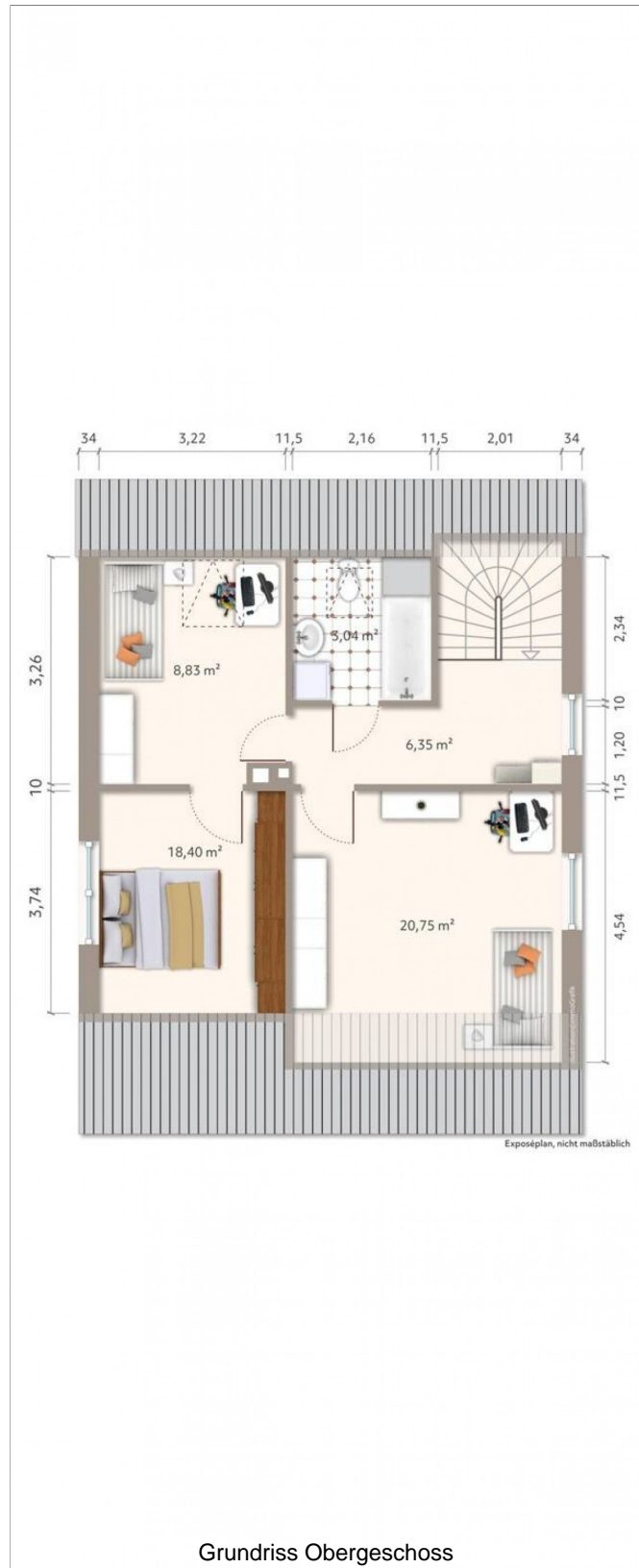
> Objektnummer: 144



# Eckdaten

- > Reihenendhaus
- > Bassum / Groß Bramstedt
- > 4 Zimmer

- > 108 m<sup>2</sup> Wohnfläche
- > Objektnummer: 144



# Eckdaten

- > Reihenendhaus
- > Bassum / Groß Bramstedt
- > 4 Zimmer

- > 108 m<sup>2</sup> Wohnfläche
- > Objektnummer: 144

