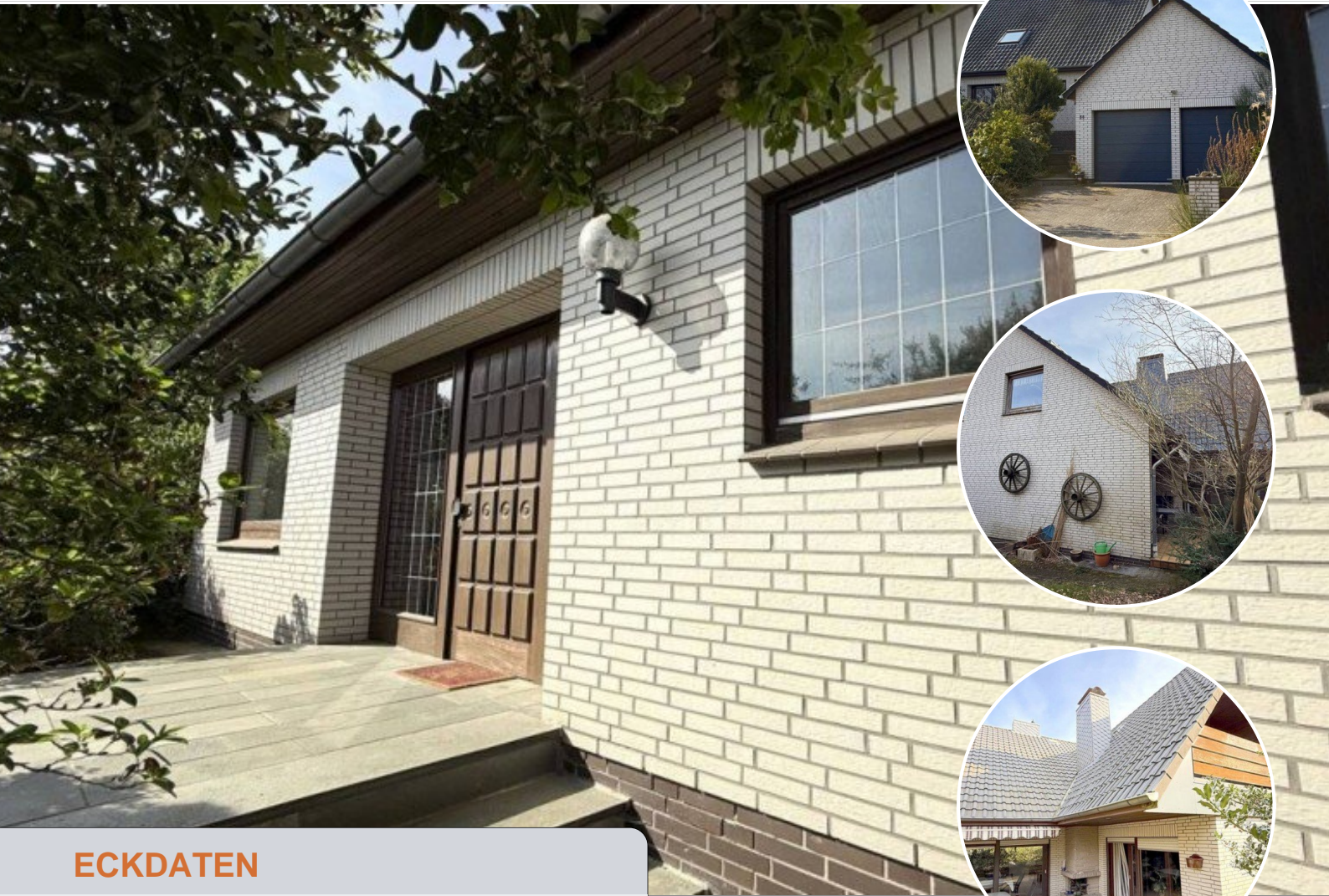


+++ RESERVIERT+++ Süstedt- solides Einfamilienhaus mit toller Aufteilung zu verkaufen



ECKDATEN

Objektart: Einfamilienhaus
Adresse: 27305 Bruchhausen-Vilsen
Baujahr: 1977
Zimmerzahl: 5
Wohnfläche (ca.): 142 m²
Nutzfläche (ca.): 132 m²
Grundstücksfläche (ca.): 1.356 m²
Balkon: ja
Terrasse: ja

VERKAUFT
€ 265.000,-

- > Einfamilienhaus
- > Bruchhausen-Vilsen
- > 5 Zimmer

- > 142 m² Wohnfläche
- > Objektnummer: 111



Objekteckdaten:

Objektart	Einfamilienhaus
Adresse	27305 Bruchhausen-Vilsen
Baujahr	1977
Zimmerzahl	5
Wohnfläche (ca.)	142 m ²
Nutzfläche (ca.)	132 m ²
Grundstücksfläche (ca.)	1.356 m ²
Kaufpreis	265.000,- €
Balkon	ja
Terrasse	ja
Garage	ja
Stellplätze	ja
Stellplatzarten	Garage, Duplex
Wesentlicher Energieträger	Gas
Energieausweis Baujahr	1977
Unterkellert	ja
Badezimmer	1
WC	1
Heizung	Zentralheizung
Befeuerung	Gas
Dachboden	ja
Kabel / Sat-TV	ja
Zustand	gepflegt
Provision für Käufer	3,5 %

Objektbeschreibung:

+++RESERVIERT+++ . SIE WERDEN ÜBERRASCHT SEIN- EIN WIRKLICH TOLLES BEZAHLBARES ANGEBOT - ANSCHAUEN LOHNT SICH

Eingebettet in einem ruhigen Wohnumfeld und umgeben von Einfamilienhäusern, erwartet Sie ein grundsätzliches und massives erbautes Einfamilienhaus mit Klinkerfassade, Doppelgarage und einem blickdichten Garten.

Man sieht dem Haus innen und aussen schon an, dass die Bauweise aufwendig und hochwertig war. Der Grundriss ist äusserst gelungen und durchdacht, so dass die Raumaufteilung offen und grosszügig wirkt.

Natürlich entspricht das Haus nicht mehr dem modernem Zeitgeist. Handlungsbedarf besteht u.a. bei den Fenstern und Türen sowie den Wand und Bodenbelegen. Die Küche ist gross und hat noch eine kleine Speisekammer. Das Wohn- und Esszimmer verfügt über bodentiefe Fensterelemente mit Terrassenzugang.

Der Vollkeller hat eine gute Stehhöhe ist beheizt und weist stellenweise Feuchtigkeitsspuren auf. I.

Ein parkähnlicher , etwas eingewachsener blickdichter Garten / Hanglage ,verschafft Ihnen eine Lebensoase zum durchatmen .

Erdgeschoss:

- Küche mit Speisekammer
- Gäste WC mit Dusche
- Arbeitszimmer
- Wohnzimmer mit Terrassenzugang
- Dielen/Essbereich mit Kamin und Terrassenzugang

Obergeschoss:

- Schlafzimmer mit Loggia
- 2 Kinderzimmer
- 1 Vollbad / mit Dusche und Badewanne
- 1 Abstellraum

Vollkeller

- 5 Räumlichkeiten, Aussenzugang und Sauna

Garagen

- Garage mit 2 Hörmann Sektionaltoren, einer kleinen Werkstatt sowie Starkstrom-/ Wallboxanschluss und einer Grube

Ausstattung:

- + Innenschale: 24 cm Proton, 5 cm Luftschicht und 11,5 cm Klinkerfassade
- + Stahlbetongeschossdecke
- + Fenster/ Türen: aus Holz mit Isolierverglasung
- + Schornsteine eingeschiefert
- + Elektrik: 3 adrig
- + Gasheizung aus 2003
- + Dach: eingeschaltetes Kaltdach. Macht augenscheinlich einen guten Eindruck/ Abseitendämmung
- + Vollkeller - beheizt
- + Sauna im Keller
- + Doppelkamin (Esszimmer und Aussen/ Terrasse)
- + Doppelgarage mit Hörmann Sektionaltoren und kleiner Werkstatt

Eckdaten

- > Einfamilienhaus
- > Bruchhausen-Vilsen
- > 5 Zimmer

- > 142 m² Wohnfläche
- > Objektnummer: 111



- + Wallboxanschluss
- + Terrasse
- + Loggia im OG
- + Gäste WC mit Dusche
- + Vollbad
- + viele praktische Einbauschränke
- + Glasfaser beantragt / Antrag bezahlt

Lagebeschreibung:

Süstedt ist eine kleine Ortschaft zwischen Syke und Bruchhausen-Vilsen mit ca.: 800 Einwohnern- Umgeben von viel Natur und angenehmer Nachbarschaft-

In ca.: 10 Minuten erreichen Sie alle Dinge des täglichen Bedarfs.

Das Haus selbst hat eine Feldrandlage

Spielplatz in 90 Meter Entfernung

Sonstiges:

Alle Angebote sind freibleibend- Zwischenverkauf möglich

Da wir Objektangaben nicht selbst ermitteln, übernehmen wir hierfür keine Gewähr.

Sämtliche Angaben stammen vom Auftraggeber.

Der Energieausweis wird erstellt und Ihnen zur Besichtigung vorgelegt

GERN SIND WIR IHNEN AUCH BEI DER FINANZIERUNG BEHILFLICH-
SPRECHEN SIE UNS AN

Objektbilder:



Strassenansicht



Giebelseite



Rückseite

Eckdaten

- > Einfamilienhaus
- > Bruchhausen-Vilsen
- > 5 Zimmer

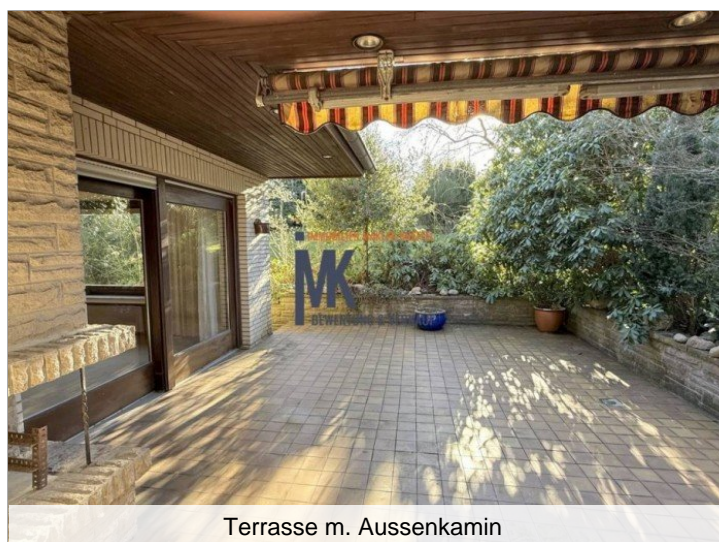
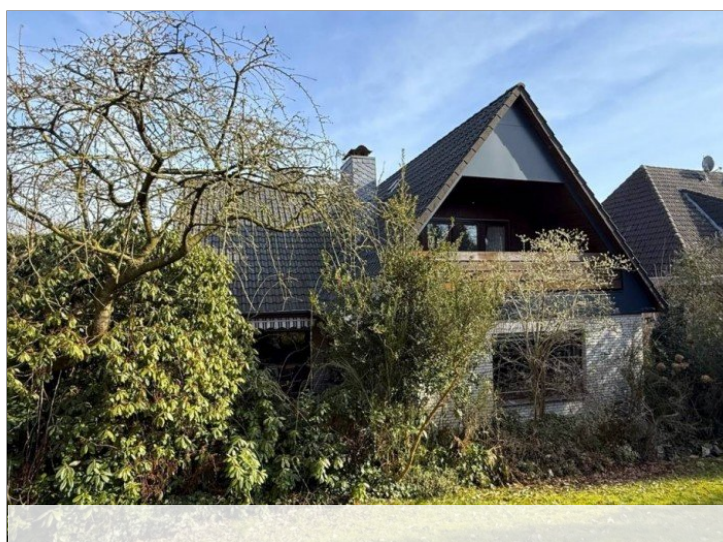
- > 142 m² Wohnfläche
- > Objektnummer: 111



Blick auf Loggia



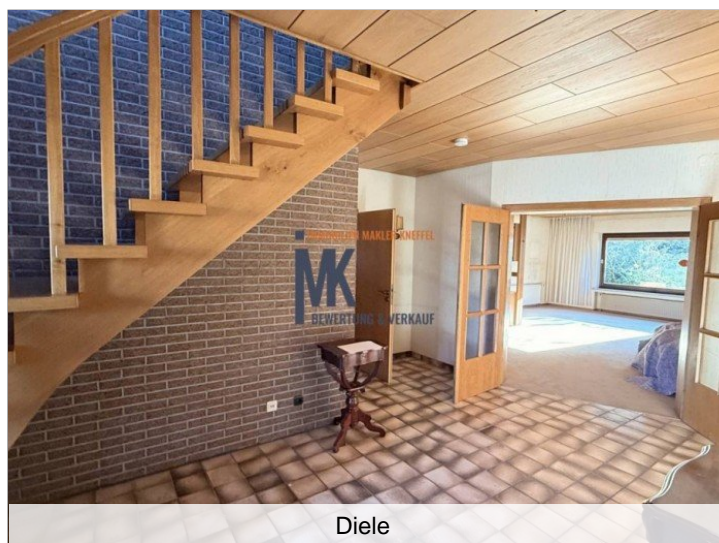
Terrasse



Terrasse m. Aussenkamin



Kelleraufgang



Diele

Eckdaten

- > Einfamilienhaus
- > Bruchhausen-Vilsen
- > 5 Zimmer

- > 142 m² Wohnfläche
- > Objektnummer: 111



Wohn-Esszimmer



Wohnzimmer



Wohnzimmer



Essecke mit Kamin



Wohnzimmer



Arbeitszimmer EG

Eckdaten

- > Einfamilienhaus
- > Bruchhausen-Vilsen
- > 5 Zimmer

- > 142 m² Wohnfläche
- > Objektnummer: 111



Küche



Schlafen OG m. LoggiajPEG



OG 1



Bad OG 1



OG 2



Vollbad OG

Immobilien Makler Kneffel

Wisloher Straße 7 • 28857 Syke
Tel.: 04248-90 30 16 • Fax: 04248-90 27 20
info@immobilien-kneffel.de • www.immobilien-kneffel.de

Eckdaten

- > Einfamilienhaus
- > Bruchhausen-Vilsen
- > 5 Zimmer

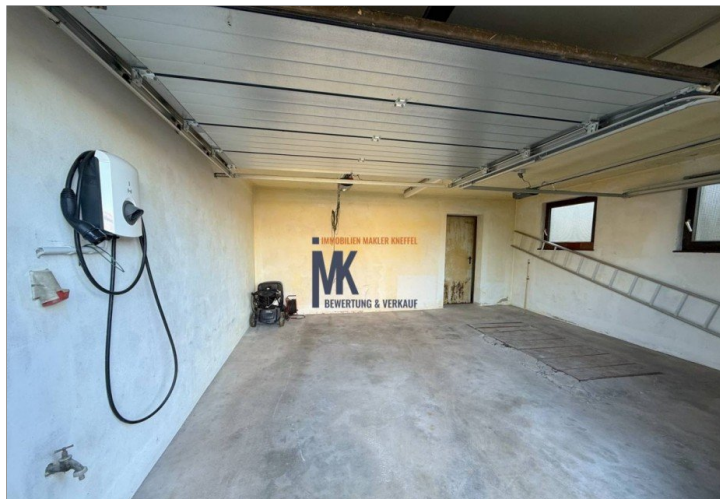
- > 142 m² Wohnfläche
- > Objektnummer: 111



Abstellraum Bad



Garten



Garage m. Wallbox



Garten



Dach



Garten

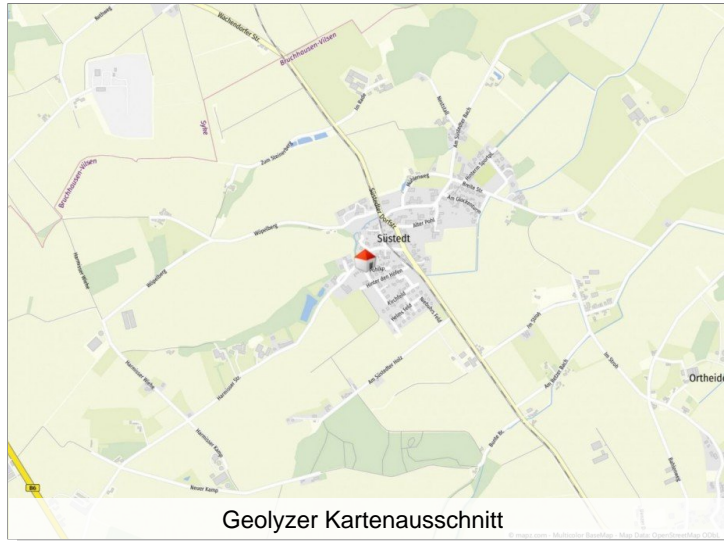
Immobilien Makler Kneffel

Wisloher Straße 7 • 28857 Syke
Tel.: 04248-90 30 16 • Fax: 04248-90 27 20
info@immobilien-kneffel.de • www.immobilien-kneffel.de

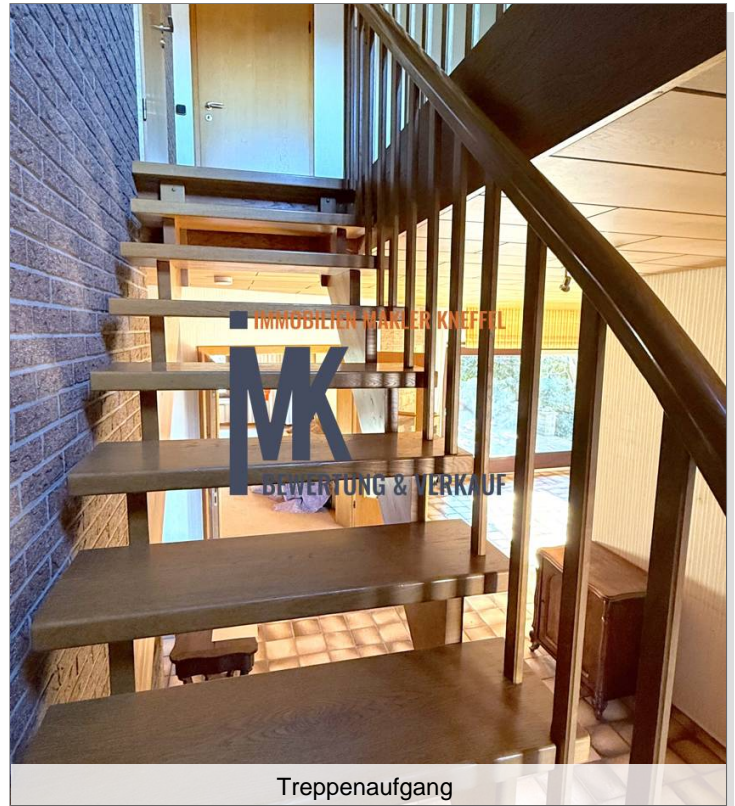
Eckdaten

- > Einfamilienhaus
- > Bruchhausen-Vilsen
- > 5 Zimmer

- > 142 m² Wohnfläche
- > Objektnummer: 111



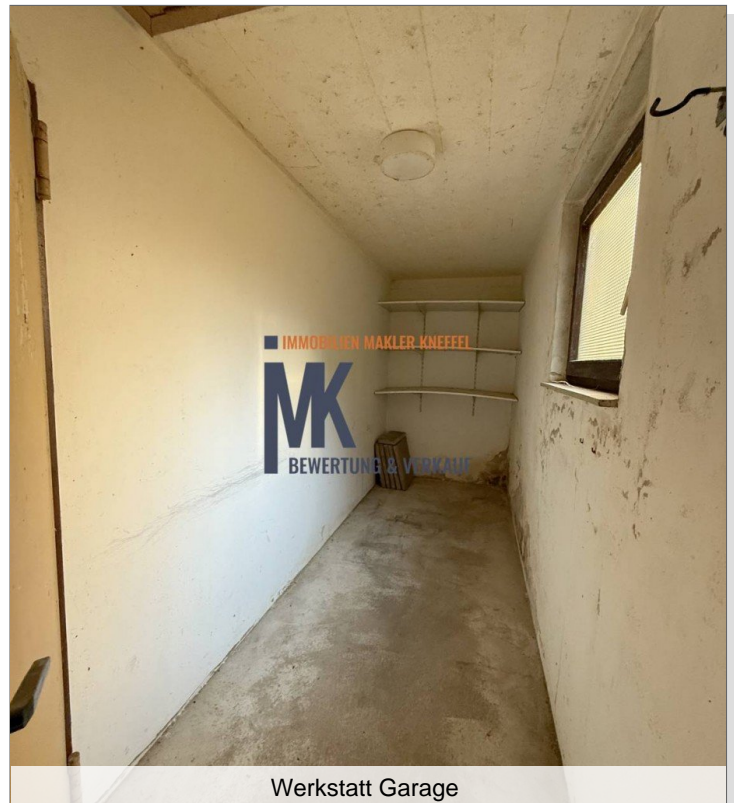
Geolizer Kartenausschnitt



Treppenaufgang



Gäste WC m. Dusche

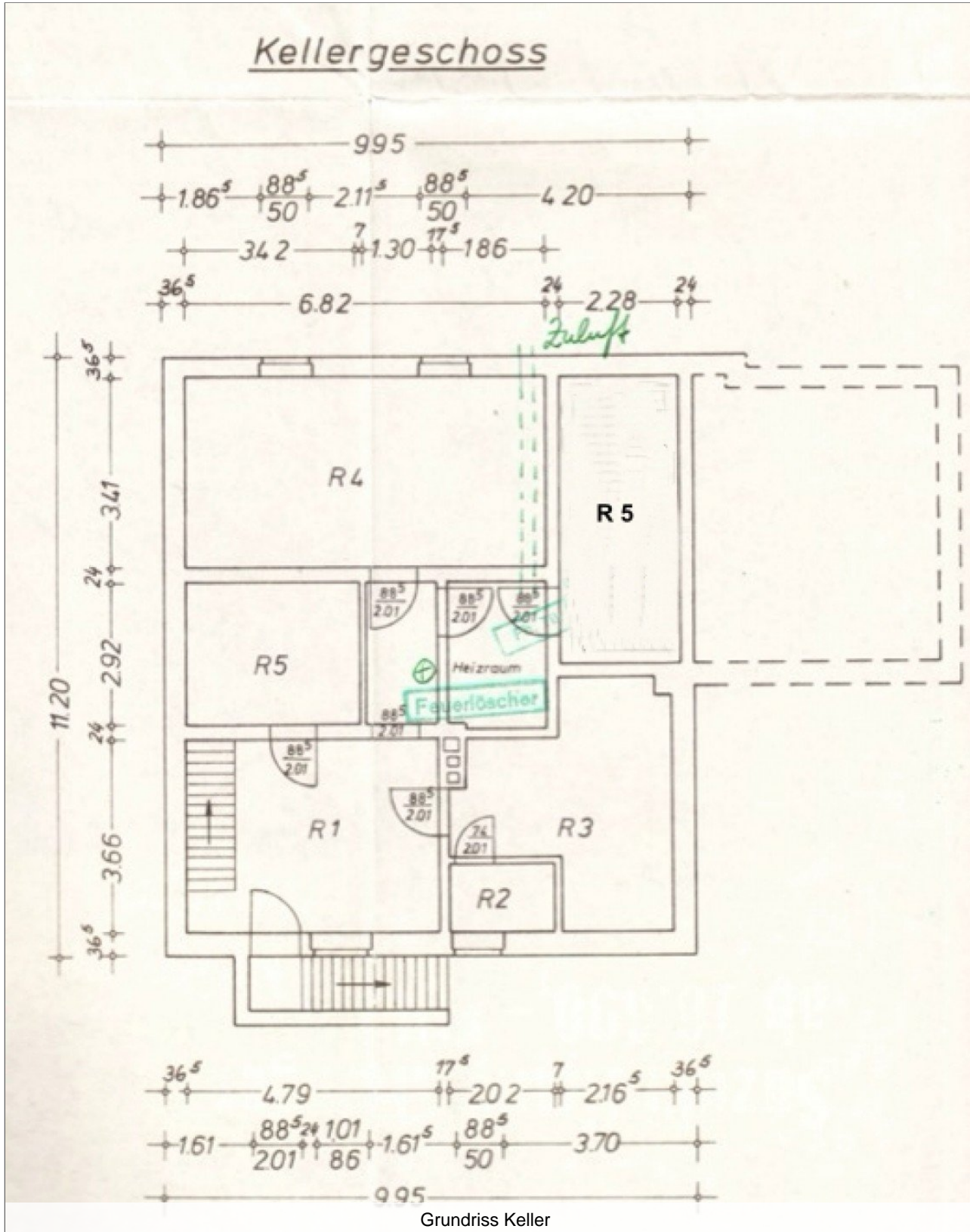


Werkstatt Garage

Eckdaten

- > Einfamilienhaus
- > Bruchhausen-Vilsen
- > 5 Zimmer

- > 142 m² Wohnfläche
- > Objektnummer: 111



Grundriss Keller

